

# AzuRe197



**Descrição:** Painel de azulejos decorado com anjos existente na Igreja da Graça em Lisboa; Dimensão dos azulejos: 127x127x15 mm.

**Amostras:** Secção polida em depósito no *Museu Nacional do Azulejo* em Lisboa.

# Índice

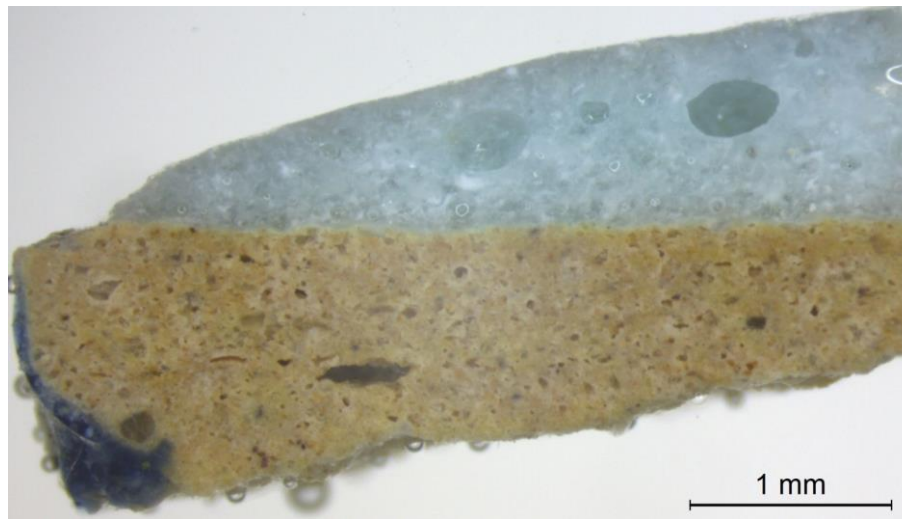
- **Caracterização Morfológica**
  - ✓ Imagens macroscópicas
  - ✓ Imagens de microscopia ótica (OM)
  - ✓ Imagens de microscopia electrónica (SEM)
- **Caracterização Química/Mineralógica**
  - ✓ Análise por SEM/EDS

AzuRe197

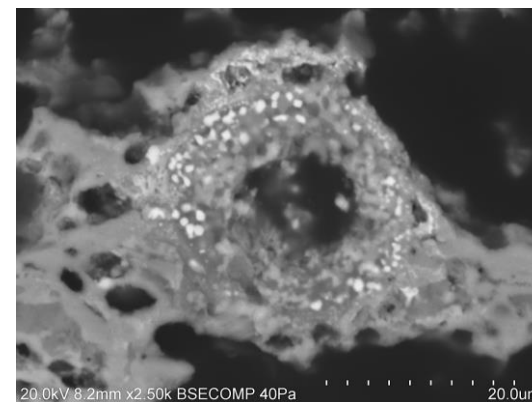
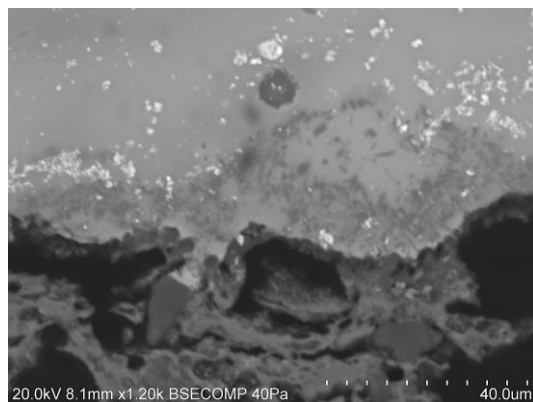
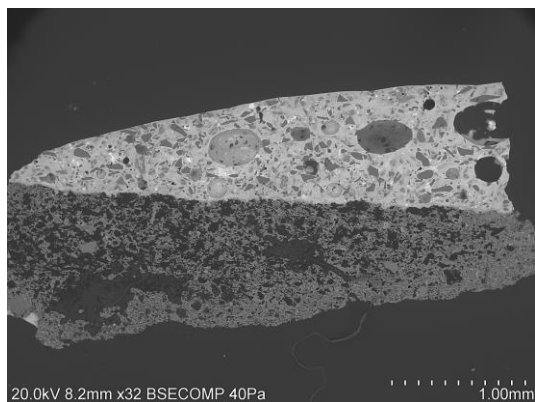




- Chacota creme
- Espessura do Azulejo = 15 mm

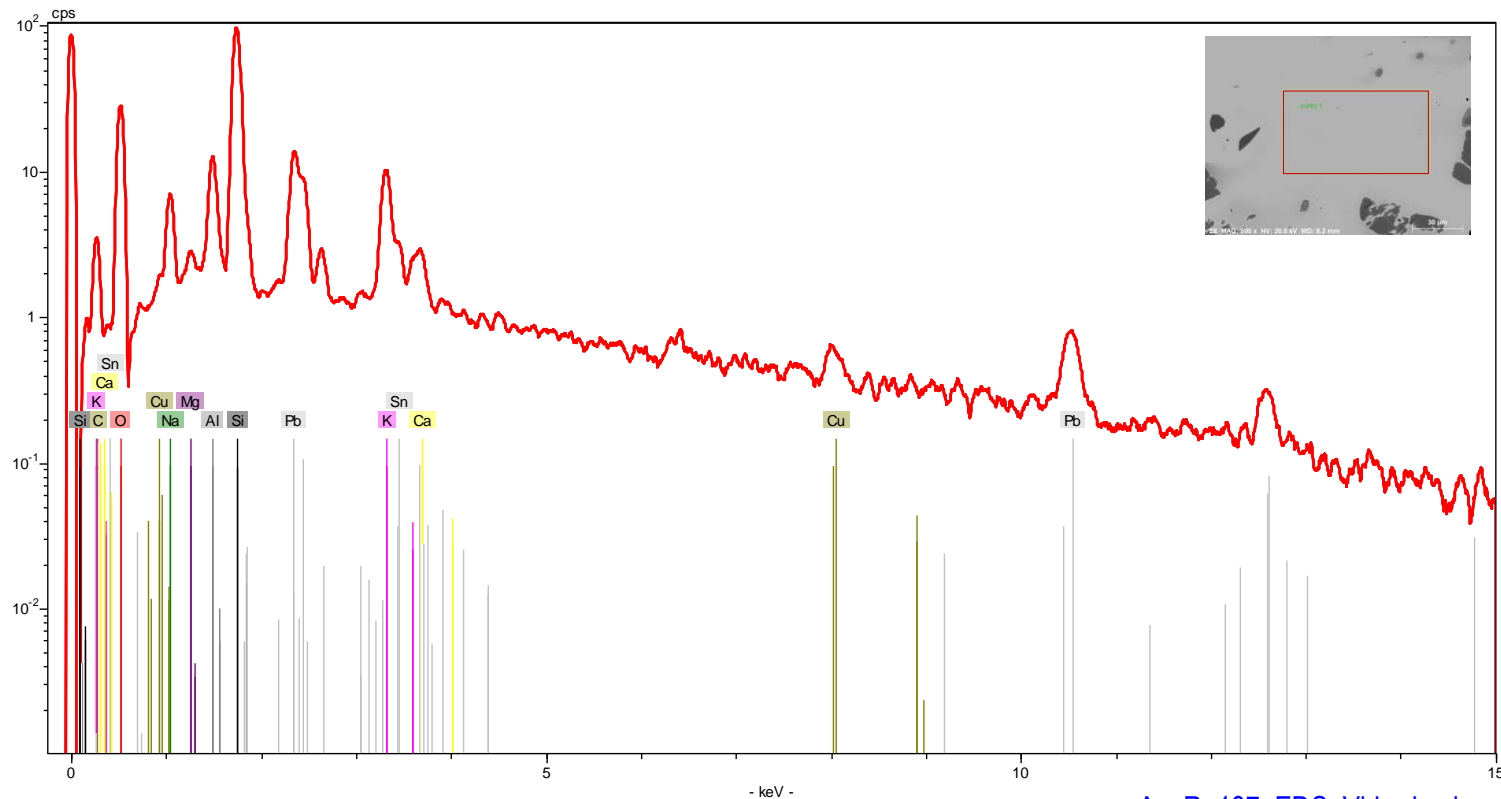


**Equipamento:** Lupa binocular Leica M205 C com câmara acoplada Leica DFC295.



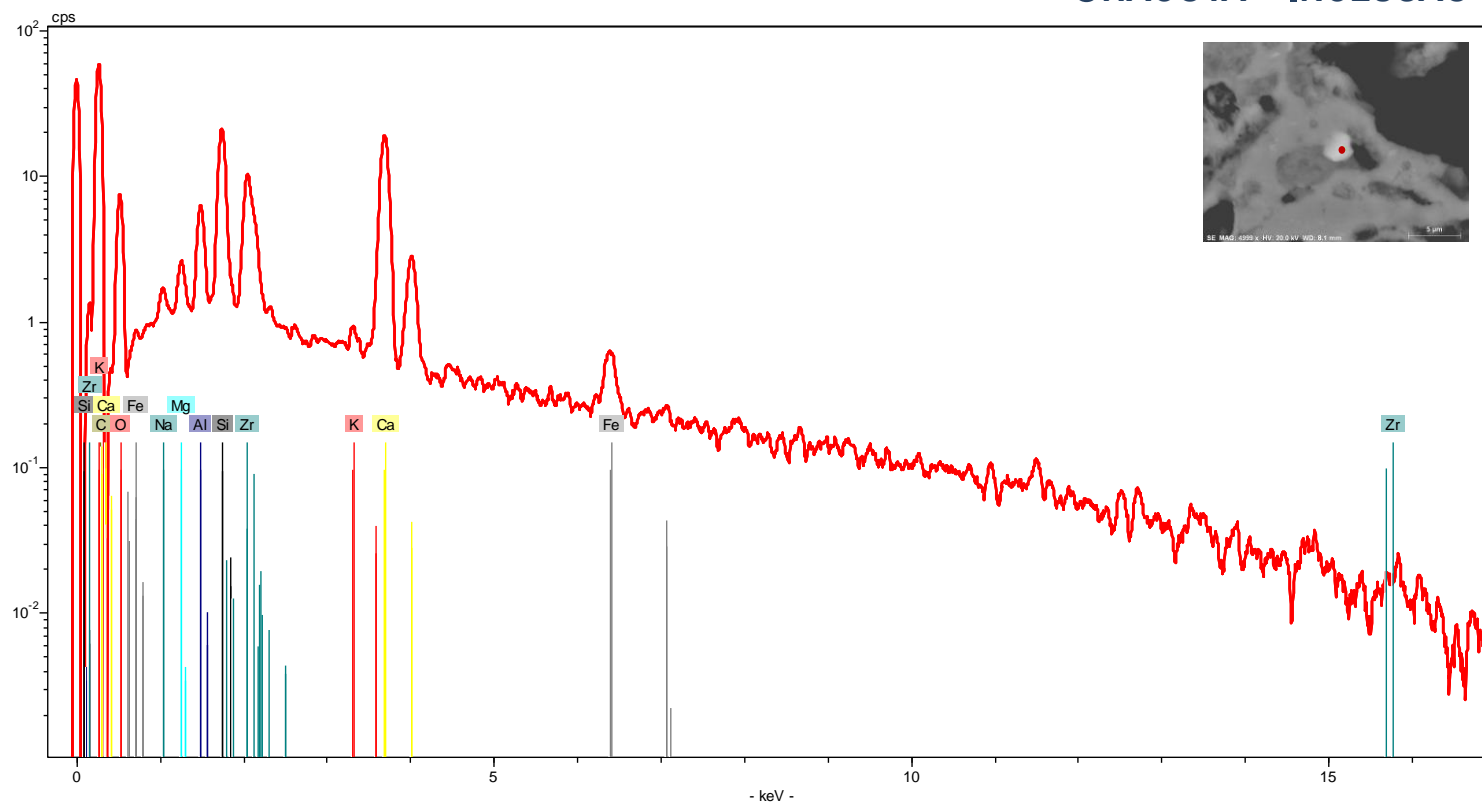
**Equipamento:** Microscópio eletrónico de varrimento HITACHI 3700N acoplado a um espectrómetro de energia dispersiva de raios-X Bruker Xflash 5010.

## VIDRADO BRANCO

[Azure197 EDS Vidrado.xls](#)


**Equipamento:** Microscópio eletrónico de varrimento HITACHI 3700N acoplado a um espectrómetro de energia dispersiva de raios-X Bruker Xflash 5010.

## CHACOTA - INCLUSÃO

[Azure197 EDS Inclusão.xls](#)

**Equipamento:** Microscópio eletrónico de varrimento HITACHI 3700N acoplado a um espectrómetro de energia dispersiva de raios-X Bruker Xflash 5010.

Composição química (% m/m)\*

Área Analisada	Na	Mg	Al	Si	K	Ca	Cu	Sn	Pb
	4,38	0,70	5,45	44,58	6,87	0,57	1,47	2,71	33,28
<b>vidrado branco</b>									

\* - Os valores apresentados na tabela correspondem às percentagens mássicas dos elementos detetados na amostra, não considerando o teor de oxigénio e normalizados a 100% ([ver aviso](#)).

**Equipamento:** Microscópio eletrónico de varrimento HITACHI 3700N acoplado a um espectrómetro de energia dispersiva de raios-X Bruker Xflash 5010.